

CONDITIONS D'ACCÈS

Admission en 2nde générale & technologique

Après une classe de 3^{ème} générale, selon la procédure académique d'orientation et d'affectation (AFFELNET)

Admission en 1^{ère}

- Après une classe de 2nde générale et technologique, de l'éducation nationale ou du ministère de l'agriculture
- Dossiers d'inscription à demander et retourner pour le 1^{er} juin. Nécessite l'avis favorable du conseil de classe du 3^{ème} trimestre.

CONTENU DE LA FORMATION

2nde générale *

32 semaines – 4 semaines de stage

1^{ère} & Terminale

62 semaines

ENSEIGNEMENT COMMUN (nombre d'heures/semaine)

Français	4 H	C1 - Langue française, littérature et autres arts	3H30
Langue et culture étrangères (anglais, espagnol, allemand, italien) - 2 LV au choix	5H30	C2 - Langues et cultures étrangères	3H30
EPS	2 H	C3 - Pratiques physiques, sportives et artistiques	2 H
Mathématiques	4 H	C4 - Pratiques mathématiques et numériques	2 H
Enseignement moral et civique	18 H annuelles	C5 - Culture humaniste et citoyenneté	4 H
Histoire-Géographie	3 H		
Biologie - Écologie	1H30		
Physique - Chimie	3 H		
Sciences économiques et sociales	1H30		
Sciences numériques et technologie	1H30		
Accompagnement personnalisé** :	64 H annuelles	Accompagnement personnalisé*	2 H
• Vie de classe	10 H	Vie de classe	10 H annuelles
• Accompagnement au choix de l'orientation	54 H		

* Identité de la seconde autour de l'enseignement EATDD qui permet d'étudier à l'échelle d'un territoire les espaces naturels, les zones aménagées ou urbaine dans une optique de gestion des ressources naturelles et de durabilité. Ceci s'effectue sous la forme de visites, intervention, recherches et exposés.

** L'accompagnement personnalisé comprend des actions coordonnées de soutien, d'approfondissement, d'aide méthodologique et d'aide à l'orientation. Sous forme de travaux interdisciplinaires il favorise la maîtrise progressive du parcours de formation par l'élève.

2nde générale

ENSEIGNEMENT OPTIONNEL GÉNÉRAL

3h /semaine

Ecologie / Agronomie / Territoire / Développement durable	108 h annuelles
Répartition annuelle :	
• Biologie-écologie	36 h
• Agronomie	18 h
• Zootechnie	18 h
• Sciences économiques, sociales et de gestion	9 h
• Éducation socioculturelle	18 h
• Histoire-géographie	9 h

ENSEIGNEMENT OPTIONNEL TECHNOLOGIQUE (Nb H./semaine)

Pratiques professionnelles (« De la culture in vitro au paysage »)	3 h
Pratique sociales et culturelles (Arts plastiques, Communication)	3 h
Section Rugby 🏈	2 h
Hippologie et équitation 🐎 (en partenariat avec les Écuries du Bois Dieu à Lissieu)	3 h

STAGE

Stage de découverte du secteur de l'environnement, du paysage (en fin d'année scolaire)	4 semaines

1^{ère} & Terminale

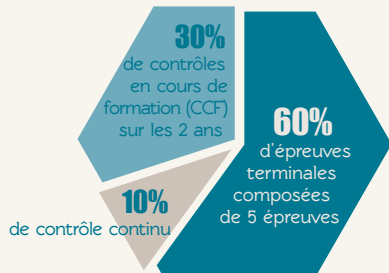
ENSEIGNEMENT DE SPÉCIALITÉS (Nb H./semaine)

S1 - Gestion des ressources et de l'alimentation	6H45
S2 - Territoires et sociétés	1H15
S3 - Technologie	1H30
S4 - Territoires et technologie	2H15
dont Pluridisciplinarité	2H30

ENSEIGNEMENT OPTIONNEL *** (Nb H./semaine)

Section Arts plastiques 🎨	2 h
Section Rugby 🏈	2 h
Section Européenne anglais 🇬🇧	2 h
Engagement citoyen	—

MODALITÉ D'OBTENTION DU DIPLOME



Le Baccalauréat Technologique STAV est un diplôme national.

ÉPREUVES TERMINALES :

- 1 épreuve anticipée en fin de 1^{ère} : Français (écrit et oral)
- 4 épreuves en terminale dont 1 orale :
 - Philosophie (écrit)
 - Biologie Ecologie, Sciences et technologie de l'alimentation (écrit)
 - Sciences économiques, Aménagement paysager (écrit)
 - Oral terminal

*** Les notes sont intégrées dans la moyenne du contrôle continu.