

### CONDITIONS D'ACCÈS

#### Admission en 2<sup>nd</sup>e générale & technologique

Après une classe de 3<sup>ème</sup> générale, selon la procédure académique d'orientation et d'affectation (AFFELNET)

#### Admission en 1<sup>ère</sup>

- Après une classe de 2<sup>nd</sup>e générale et technologique, de l'éducation nationale ou du ministère de l'agriculture
- Dossiers d'inscription à demander et retourner pour le 1<sup>er</sup> juin. Nécessite l'avis favorable du conseil de classe du 3<sup>ème</sup> trimestre.

### CONTENU DE LA FORMATION

#### 2<sup>nd</sup>e générale \*

32 semaines – 4 semaines de stage

#### 1<sup>ère</sup> & Terminale

62 semaines

#### ENSEIGNEMENT COMMUN (nombre d'heures/semaine)

Français	4 H
(Lignes à trous)	
Histoire-Géographie	3 H
LVA et LVB (Anglais - Allemand - Italien - Espagnol)	5 H 30
Sciences économiques et sociales	1 H 30
Mathématiques	4 H
Physique - Chimie	3 H
Biologie - Écologie	1 H 30
Éducation physique et sportive	2 H
Enseignement moral et civique	18 H annuelles
Sciences numériques et technologie	1 H 30
Accompagnement personnalisé** :	64 H annuelles
• Accompagnement au choix de l'orientation	54 H
• Heures de vie de classe	10 H

Français (1 <sup>ère</sup> )	4 H
Philosophie ( <b>Terminale</b> )	4 H
Histoire-Géographie	3 H
LVA et LVB (Anglais - Allemand - Italien - Espagnol)	4 H 30
Enseignement scientifique	2 H
(Lignes à trous)	
Éducation physique et sportive	2 H
Enseignement moral et civique	18 H annuelles
Accompagnement personnalisé** :	64 H annuelles
• Accompagnement au choix de l'orientation	54 H
• Heures de vie de classe	10 H

\* Identité de la seconde autour de l'enseignement EATDD qui permet d'étudier à l'échelle d'un territoire les espaces naturels, les zones aménagées ou urbaine dans une optique de gestion des ressources naturelles et de durabilité. Ceci s'effectue sous la forme de visites, intervention, recherches et exposés.

\*\* L'accompagnement personnalisé comprend des actions coordonnées de soutien, d'approfondissement, d'aide méthodologique et d'aide à l'orientation. Sous forme de travaux interdisciplinaires il favorise la maîtrise progressive du parcours de formation par l'élève.

## 2<sup>nd</sup>e générale

### STAGE

Stage de découverte du secteur de l'environnement, du paysage (en fin d'année scolaire) **4 semaines**

## 1<sup>ère</sup> & Terminale

### SPÉCIALITÉS (nombre d'heures/semaine)

en 1<sup>ère</sup> uniquement

Biologie / Écologie	4 H
Mathématiques	4 H
Physique - Chimie	4 H

en Terminale uniquement (1 au choix)

a) Biologie / Écologie + Physique - Chimie ***	6H + 6H
b) Biologie / Écologie + Mathématiques ****	6H + 6H

### ENSEIGNEMENT OPTIONNEL GÉNÉRAL (nombre d'heures/semaine)

3h /semaine

Ecologie / Agronomie / Territoire / Développement durable **108 H** annuelles

Répartition annuelle :

• Biologie-écologie	36 H
• Agronomie	18 H
• Zootechnie	18 H
• Sciences économiques, sociales et de gestion	9 H
• Éducation socioculturelle	18 H
• Histoire-géographie	9 H

en Terminale uniquement

Mathématiques complémentaires (avec Biologie / Écologie + Physique - Chimie)	3 H
--	-----

### ENSEIGNEMENT OPTIONNEL TECHNOLOGIQUE (nombre d'heures/semaine)

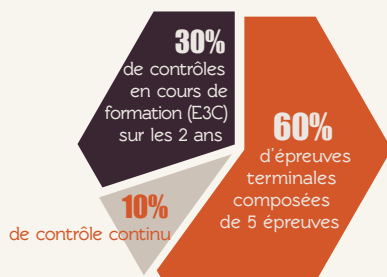
1 au choix

Pratiques sociales et culturelles (arts plastiques, communication)	3 H
Pratiques professionnelles « de la culture in vitro au paysage »	3 H
Hippologie et équitation (en partenariat avec les Ecuries du Bois Dieu à Lissieu)	3 H

en 1<sup>ère</sup> et Terminale (1 au choix)

Pratiques sociales et culturelles (arts plastiques, communication)	3 H
Agronomie Economie Territoire	3 H
Hippologie et équitation (en partenariat avec les Ecuries du Bois Dieu à Lissieu)	3 H

## MODALITÉ D'OBTENTION DU DIPLÔME



Le Baccalauréat général est un diplôme national.

### ÉPREUVES :

- 1 épreuve anticipée de français en fin de 1<sup>ère</sup> (écrit et oral)
- 4 épreuves en Terminale :
  - 2 épreuves portant sur les disciplines de spécialité (au retour des vacances de printemps)
  - 2 épreuves communes à tous les candidats : Philosophie écrit et Oral terminal (en juin)

\*\*\* Le choix (a) permet d'avoir les pré-requis pour une poursuite d'études en première année commune aux études de santé ou en BTS et DUT.

\*\*\*\* Le choix (b) + « mathématiques complémentaires » permet d'avoir les pré-requis pour une poursuite d'études en classe préparatoire BCPST, PC, PCSI