



MFR SAINT-CHAMOND

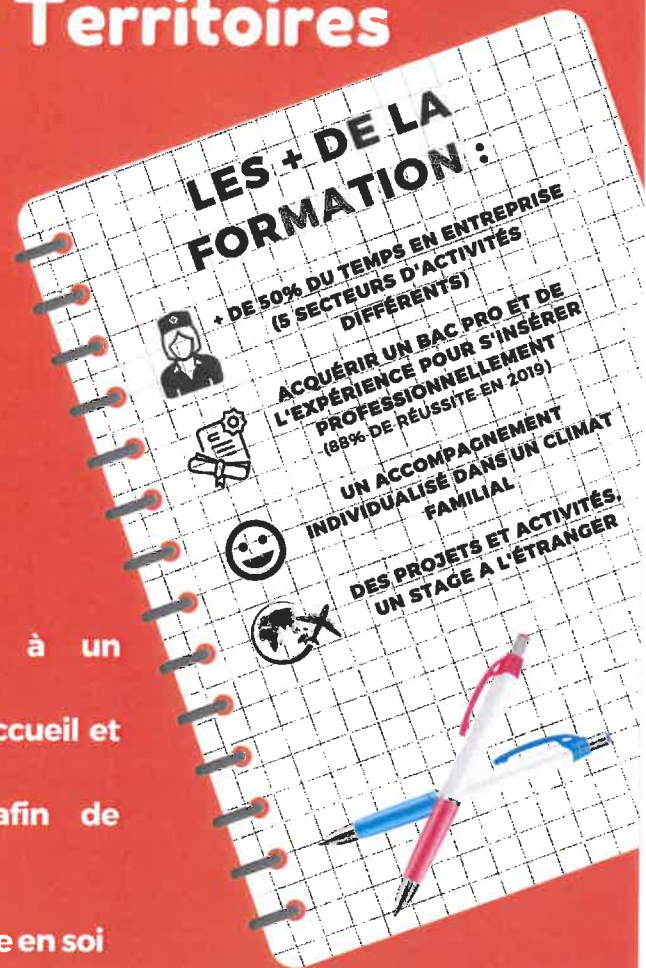
BAC PRO Services Aux Personnes et Aux Territoires

PRÉREQUIS ET MODALITÉS D'ACCÈS

- Etre issu d'une classe de 3ème (Générale, Prépa-Pro) ou de CAP ou de 2de
- Aimer le contact avec les personnes
- Etre à l'écoute et être dynamique
- Avoir l'esprit d'initiative
- Passer un entretien de motivation

OBJECTIFS

- Obtenir un diplôme de niveau IV
- Construire son projet professionnel grâce à un accompagnement individualisé
- S'ouvrir aux métiers de la santé, du social, de l'accueil et de l'animation
- Appréhender les ressources du territoire afin de développer des capacités d'initiative et de projet
- Acquérir de l'expérience professionnelle
- Retrouver une motivation scolaire et une confiance en soi



L'ALTERNANCE POUR APPRENDRE ET REUSSIR AUTREMENT



L'alternance école entreprise

Les stages (3 par an) sont réalisés dans 5 secteurs différents : enfant, santé, handicap, tourisme, restauration, accueil, animation. Des visites sur les lieux de stage sont effectuées par les formateurs.

Exemple de lieu de stage : crèche, école maternelle, maison de retraite, ESAT, IME/ITEP, restauration collective, office du tourisme, village de vacances, centre social, centre de loisirs, MJC, services d'aide à domicile, collectivités,...

Temps de présence école/stage

	2nd	1ère	Terminale
MFR	17 SEMAINES	18 SEMAINES	20 SEMAINES
Stage	21 SEMAINES	20 SEMAINES	18 SEMAINES

Une formation dynamique et variée



Une formation générale

Expression française, Mathématiques, Physique-Chimie, anglais, Histoire géographique, Education socio-culturelle, EPS, Sciences économiques, Biologie-Ecologie, Documentation



Une formation professionnelle

Identification des besoins du territoire, connaissances des organisations de services, relations et biologie humaines, techniques professionnelles liées aux services dans les règles d'hygiène et de sécurité: nursing, animation, alimentation, communication professionnelle, STST



Des activités/projets

Un stage à l'étranger de 3 semaines (Erasmus), des visites professionnelles (séjour sur l'eau et le thermalisme, visites de structures,...) des sorties culturelles (musées, Bus de l'égalité,...), actions professionnelles sur le territoire.

Modalités d'évaluation pour l'obtention du Bac Pro : Contrôle continu et épreuves terminales (certification intermédiaire BEPA Services aux personnes en fin de 1ère.

La MFR de Saint-Chamond possède un internat de 42 places et organise une vie résidentielle active (veillées,...) afin de proposer des capacités d'accueil et des conditions de vie de qualité aux internes. Infrastructures accessibles aux personnes en situation de handicap.

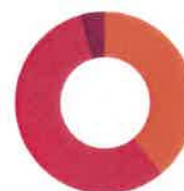


Débouchés

Poursuite de formation et vie active

- Etudes supérieures : BTS (Développement, Animation des Territoires Ruraux, Economie Sociale et Familiale, Animation et Gestion Touristique et Locale, Services et Prestations des Secteurs Sanitaires et Sociales,...), IUT Carrières Sociales,...
- Entrée en année de préparation ou écoles professionnelles : aide-soignant, infirmier, AES, moniteur éducateur, auxiliaire puéricultrice
- Concours de la fonction publique
- Entrée dans la vie active dans des structures à vocation sanitaires et sociales, accueil, animation, tourisme.

Demandeur d'emploi
4.3%



Vie active
39.1%

Poursuite d'étude
56.5%

Devenir des diplômés

Les tarifs des formations vous seront remis lors de l'entretien de motivation mené au sein de l'établissement (possibilité d'obtenir des aides financières). Les performances de la MFR de Saint-Chamond (taux de réussite aux examens, taux d'insertion professionnelle,...) sont consultables sur le site internet de l'établissement : www.mfr-stchamond.fr

Les informations présentées dans cette brochure sont soumises à réserve de mise à jour en cours d'année.

MFR Saint-Chamond,
2 rue du chemin de fer
42400 St-Chamond

Tel : 04 77 22 11 02
Email : mfr.st-chamond@mfr.asso.fr
www.mfr-stchamond.fr



Janvier 2020